

亞洲大學 函

地址：41354臺中市霧峰區柳豐路500號
聯絡人：洪陞閔
聯絡電話：(04)23323456
電子信箱：hscy5030@asia.edu.tw

受文者：國立暨南國際大學

發文日期：中華民國115年5月13日
發文字號：亞洲教發字第1150007643號
速別：普通件
密等及解密條件或保密期限：
附件：如說明八（報名與徵稿須知007643.pdf）

主旨：檢送本校與中國醫藥大學聯合辦理「2026教學實踐研究與創新線上研討會暨論文口頭發表競賽」之徵件資訊，敬請惠予公告並鼓勵貴校教師踴躍投稿及參與，請查照。

說明：

- 一、為促進大專校院教學實踐研究成果之交流與分享，提升教師於課程設計、教材教法及學習評量等面向之創新能量，並增進教學品質與學生學習成效，特辦理旨揭研討會，提供成果發表與經驗交流之平台。
- 二、主辦單位：亞洲大學教學資源與教師專業發展中心、中國醫藥大學教務處。
- 三、協辦單位：靜宜大學教育部教學實踐研究計畫—中部區域基地辦公室。
- 四、研討會辦理日期：115年7月14日(週二)。
- 五、研討會辦理方式：線上研討會(採用Microsoft Teams軟體進行)。
- 六、重要時程如下：
 - (一)論文摘要截稿日期：至115年6月26日(週五)中午12時

止。

(二) 論文摘要審查結果通知：115年7月9日(週四)。

(三) 研討會報名截止日期：至115年7月10日(週五)止。

七、報名及投稿網址：

(一) 投稿網站：<https://forms.gle/8DvZntamsBT5BaD27>。

(二) 報名網站：<https://forms.gle/gEh3U2saCAq3DbV69>。

八、隨函檢附「報名與徵稿須知」，敬請協助公告周知。

九、聯絡資訊：教學資源與教師專業發展中心(電話：04-23323456)。

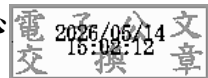
(一) 洪陞閔助理，分機6142，E-mail：hscy5030@asia.edu.tw。

(二) 李汎庭助理，分機5444，E-mail：alijavting@asia.edu.tw。

正本：國立清華大學、國立彰化師範大學、國立中正大學、國立陽明交通大學、國立中興大學、國立臺南護理專科學校、國立臺東專科學校、國立體育大學、國立雲林科技大學、國立臺灣科技大學、東吳大學、中原大學、中國文化大學、長庚大學、中華大學、義守大學、世新大學、銘傳大學、大同大學、臺北醫學大學、龍華科技大學、弘光科技大學、台鋼學校財團法人台鋼科技大學、中信金學校財團法人中信科技大學、嘉藥學校財團法人嘉南藥理大學、萬能學校財團法人萬能科技大學、城市學校財團法人臺北城市科技大學、耕莘健康管理專科學校、育英醫護管理專科學校、高美醫護管理專科學校、聖母醫護管理專科學校、崇仁醫護管理專科學校、亞東學校財團法人亞東科技大學、修平學校財團法人修平科技大學、僑光科技大學、吳鳳學校財團法人吳鳳科技大學、崇右學校財團法人崇右影藝科技大學、華夏學校財團法人華夏科技大學、景文科技大學、法鼓學校財團法人法鼓文理學院、台北海洋學校財團法人台北海洋科技大學、東南科技大學、南開科技大學、明志科技大學、國立勤益科技大學、國立臺中教育大學、國立臺東大學、國立虎尾科技大學、國立臺灣藝術大學、國立臺北藝術大學、馬偕學校財團法人馬偕醫學院、國立臺灣大學、國立政治大學、國立成功大學、國立中山大學、國立臺灣師範大學、國立中央大學、國立高雄師範大學、國立東華大學、國立臺灣海洋大學、國立空中大學、國立高雄大學、國立高雄科技大學、國立高雄餐旅大學、東海大學、輔仁大學學校財團法人輔仁大學、淡江大學學校財團法人淡江大學、逢甲大學、元智大學、大葉大學、華梵大學、實踐大學、朝陽科技大學、南臺學校財團法人南臺科技大學、高雄醫學大學、南華大學、真理大學、中山醫學大學、慈濟學校財團法人慈濟大學、輔英科技大學、樹德科技大學、明新學校財團法人明新科技大學、長榮大學、國立嘉義大學、國立臺中科技大學、國

立臺北大學、國立臺北護理健康大學、國立暨南國際大學、國立屏東科技大學、國立臺北科技大學、中華學校財團法人中華科技大學、廣亞學校財團法人育達科技大學、中華醫事科技大學、德明財經科技大學、醒吾學校財團法人醒吾科技大學、長庚學校財團法人長庚科技大學、中信學校財團法人中信金融管理學院、黎明技術學院、經國管理暨健康學院、美和學校財團法人美和科技大學、正修學校財團法人正修科技大學、中國科技大學、大仁科技大學、嶺東科技大學、開南大學、光宇學校財團法人元培醫事科技大學、佛光大學、台南家專學校財團法人台南應用科技大學、大華學校財團法人大華科技大學、崑山科技大學、玄奘大學、文藻學校財團法人文藻外語大學、健行學校財團法人健行科技大學、永達技術學院、建國科技大學、仁德醫護管理專科學校、馬偕學校財團法人馬偕醫護管理專科學校、樹人醫護管理專科學校、慈惠醫護管理專科學校、敏惠醫護管理專科學校、新生醫護管理專科學校、中臺科技大學、宏國學校財團法人宏國德霖科技大學、南亞科技學校財團法人南亞技術學院、國立屏東大學、國立臺灣戲曲學院、國立臺南藝術大學、國立臺北教育大學、國立澎湖科技大學、國立聯合大學、國立宜蘭大學、國立臺北商業大學、高雄市立空中大學、國立臺南大學、聖約翰科技大學、台灣首府學校財團法人台灣首府大學、國立金門大學、學校財團法人中華浸信會基督教台灣浸會神學院、國立臺灣體育運動大學、臺北基督學院、臺北市立大學、康寧學校財團法人康寧大學、致理學校財團法人致理科技大學、慈濟學校財團法人慈濟科技大學、台神學校財團法人台灣神學研究學院、一貫道崇德學院、台灣基督長老教會南神神學院

副本：靜宜大學、中國醫藥大學、本校教學資源與教師專業發展中心



裝



訂

線